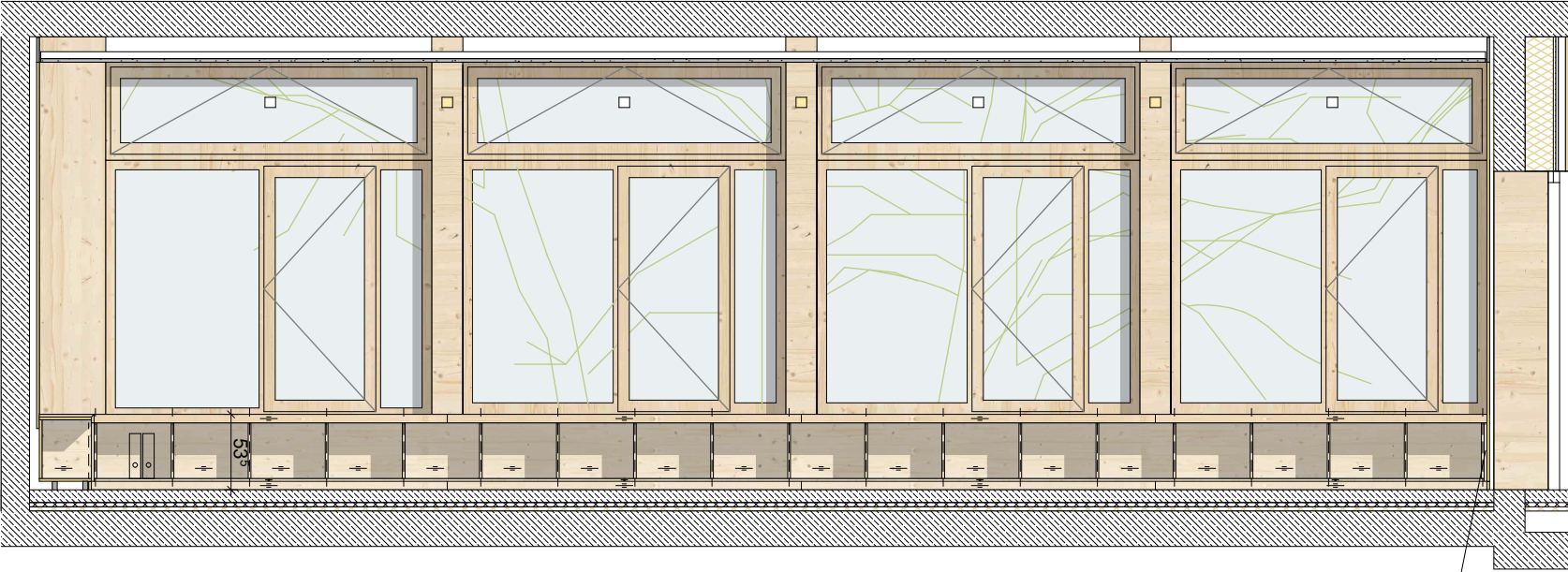


Ansicht Klassenraum - Fenster



- Anschluss**

 - seitlicher Anschluss an Wandverkleidung
 - Stoß Sitzbank - Fensterbank
 - Innenecke Sitzbank
- Sitzbank mit 30 Schülerfächern**

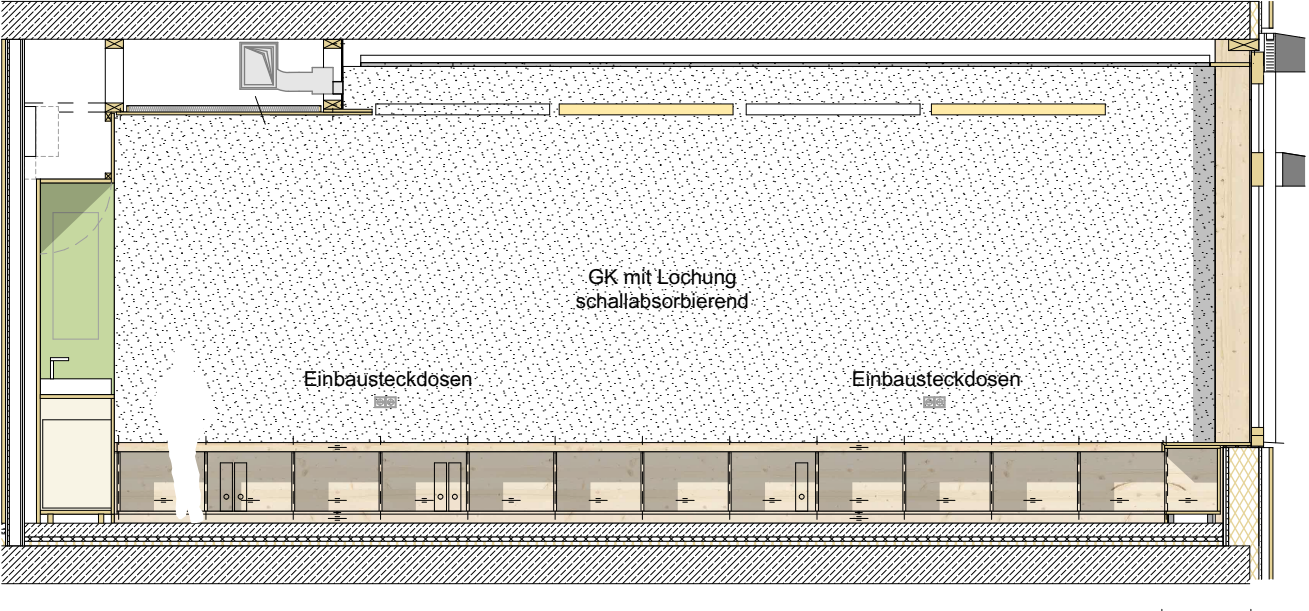
 - 18 Aufbewahrungsfächer offen
 - Hefte und Bücher
 - Turnbeutel, Fahrradhelme,...
- Anschluss**

 - seitlicher Anschluss Fensterbank - Wandverkleidung mit Blende



Grundriss

Ansicht Klassenraum - Rückwand



- Schallabsorbierendes Wandpaneel**

 - erforderliche Größe: mind. 10% Grundfläche Raum = **7,62m²** mit Schallabsorptionsgrad $\alpha_w \geq 0,75$ (S ≥ 10 % SG mit $\alpha_w \geq 0,75$)
- Sitzbank mit 30 Schülerfächern**

 - 12 Aufbewahrungsfächer offen
 - Hefte und Bücher
 - Turnbeutel, Fahrradhelme,...
- Anschluss**

 - Anschluss Fächer
 - seitlicher Anschluss an Wandverkleidung
 - Sitzbank
 - Innenecke Sitzbank



Grundriss

SCHULZENTRUM HELDMANSKAMP
ERWEITERUNG REALSCHULE LEMGO

hautau . winterhalter : architekten

Lessingstraße 3 | 79100 Freiburg i. Brsg. T 0761 756 77 0

DATUM	AUSGABEDATUM	GEZ. / GEPR.	FORMAT
19.03.2026	19.03.2026		420mm x 279mm
PROJEKTNR.	PHASE	MASSTAB	ZEICH.NR. / IND.
2210	WP	1:50	4181_5

PLAN

Klassenraum 1.01 - Schülerfächer

PLANINHALT